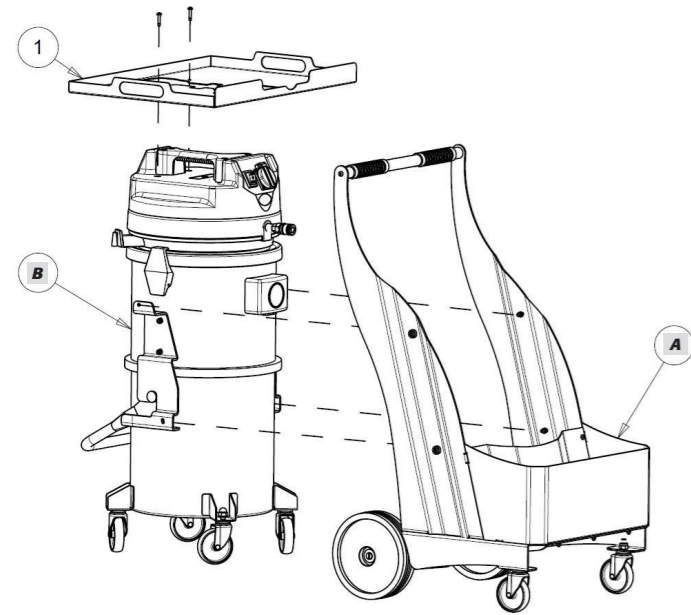
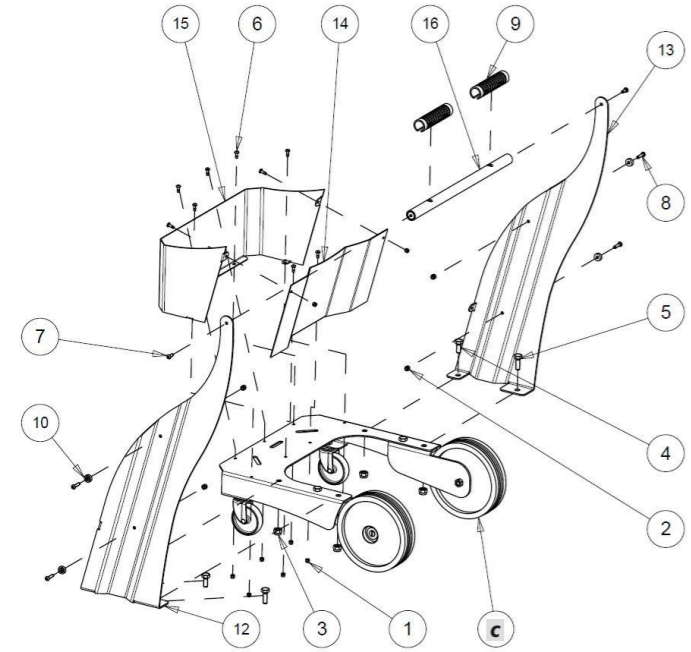


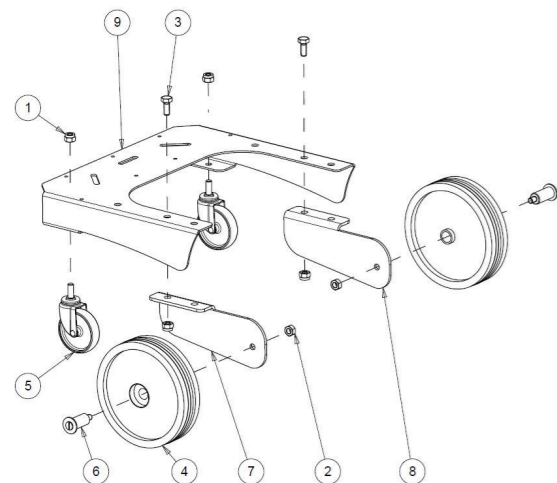
RC RODCRAFT®	Dust extraction unit	Model RC7915	Serie A
---------------------	-----------------------------	------------------------	-------------------



Pos.	Artikelnr.	Bezeichnung	Description	Anz.
1	8955000105	Spitzenwerkzeug	Tool Tray	1
A	8958000091	Struktur	Structure	1
B	8958000092	Barrels-Montage	Barrels Assembly	1

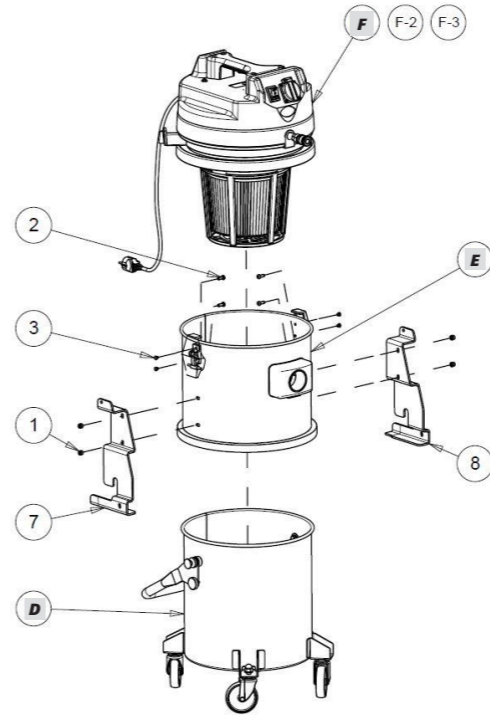


Pos.	Artikelnr.	Bezeichnung	Description	Anz.
1		Selbstsichernde Mutter Zn M5	Self-Locking Nut Zn M5	9
2		Selbstsichernde Mutter Zn M6	Self-Locking Nut Zn M6	4
3		Selbstsichernde Mutter Uni7473 Zn M10	Self-Locking Nut Uni7473 Zn M10	4
4		Schraube Te Zn M10x25	Screw Te Zn M10x25	2
5		Schraube Te Zn M10x30	Screw Te Zn M10x30	2
6		Schraube Tccic 5X16	Screw Tccic 5X16	9
7		Schraube Tce Zn 10.9 M6x16	Screw Tce Zn 10.9 M6x16	2
8		Schraube Tce Zn 10.9 M6x20	Screw Tce Zn 10.9 M6x20	4
9		Griff 25mm	Handle Ø25mm	2
10		Schraube Unten 13,8mm	Screw's Underhead Ø13,8mm	4
12		Linke Tragflächenabdeckung	Left Wing Cover	1
13		Rechte Flügelabdeckung	Right Wing Cover	1
14		Hintere Schublade Flansche	Rear Flange Drawer	1
15		Vordere Flanschschublade	Front Flange Drawer	1
16		Griff Small	Handle Small	1
C	8958000093	Base	Base	1

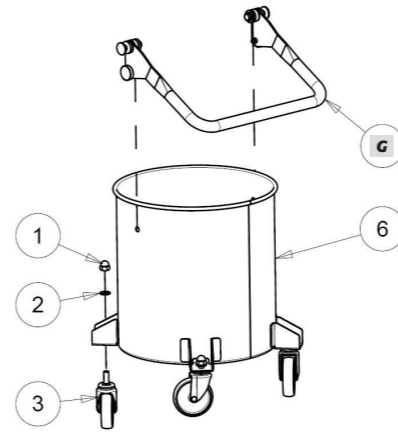


Pos.	Artikelnr.	Bezeichnung	Description	Anz.
1		SELBSTSICHERNDE MUTTER ZN M10	SELF-LOCKING NUT ZN M10	4
2		NUT ZN M10	NUT ZN M10	2
3		SCHRAUBE TE ZN M10X25	SCREW TE ZN M10X25	2
4	8958000019	HINTERRAD	REAR WHEEL	2
5	8958000020	VORDERRAD	FRONT WHEEL	2
6		PIN	PIN	2
7		LINKE RADABDECKUNG	LEFT WHEEL COVER	1
8		RECHTEN RADABDECKUNG	RIGHT WHEEL COVER	1
9		BASE	BASE	1

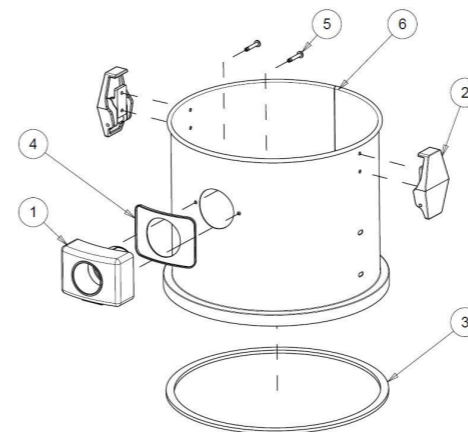
RC RODCRAFT®	Dust extraction unit	Model RC7915	Serie A
---------------------	-----------------------------	------------------------	-------------------



Pos.	Artikelnr.	Bezeichnung	Description	Anz.
B	8958000092	BARRELS ASSEMBLY		
1	8958000002	Selbstsichernde Mutter Zn M6	Self-Locking Nut Zn M6	4
2	8958000026	Schraube Tce Zn M6x16	Screw Tce Zn M6x16	4
3	8958000027	Niet 4,8x15	Rivet 4,8X15	4
D	8958000094	Untere Barrel-Montage	Lower Barrel Assembly	1
E	8958000095	Obere Barrel-Montage	Upper Barrel Assembly	1
F	8958000096	Zylinderkopf	Cylinder Head	1
7	8958000028	Oberen Teller Rechts Platte	Upper Barrel Right Plate	1
8	8958000029	Obere Trommel Linke Platte	Upper Barrel Left Plate	1

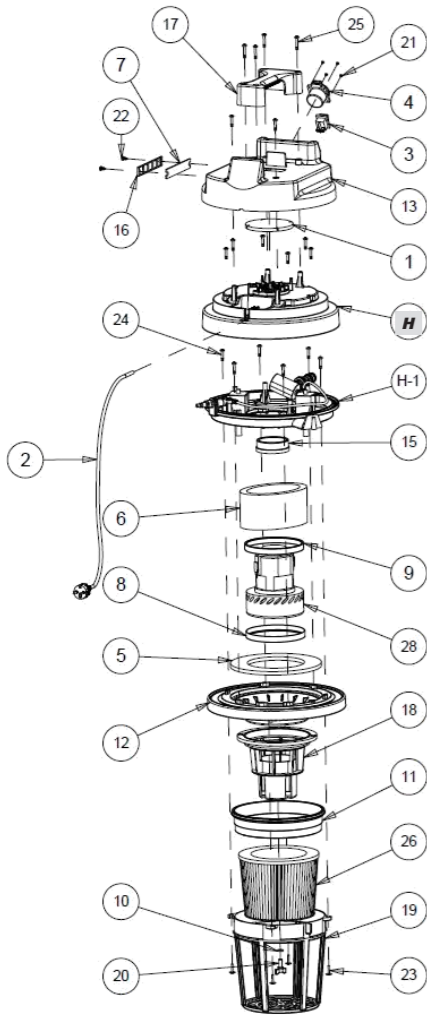


Pos.	Artikelnr.	Bezeichnung	Description	Anz.
D	8958000094	LOWER BARREL		
1		Blind Nut M10	Blind Nut M10	4
2		Unterlegscheibe M10	Washer M10	4
3	8958000020	Vorderrad	Front Wheel	4
4		Pin	Pin	4
G	8958000097	Griff	Handle	1
6		Barrel Mit Stützrädern	Barrel With Support Wheels	1



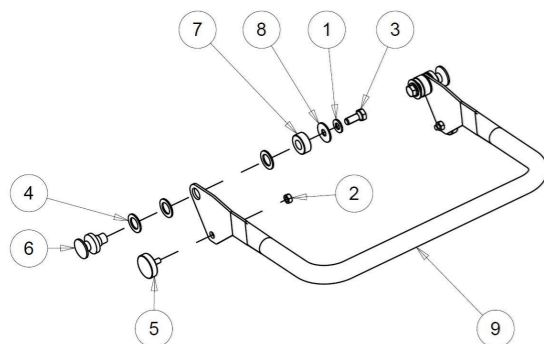
Pos.	Artikelnr.	Bezeichnung	Description	Anz.
E	8958000095	UPPER BARREL ASSEMBLY		
1	8958000044	Einlassdüse 45	Inlet Nozzle Ø 45	1
2	8958000045	Haken	Hook	2
3	8958000046	Dichtung	Seal	1
4	8958000047	Dichtung 50	Seal Ø50	1
5		Schraube M5x30	Screw M5x30	2
6		Obere Barrel	Upper Barrel	1

F 895800096 CYLINDER HEAD



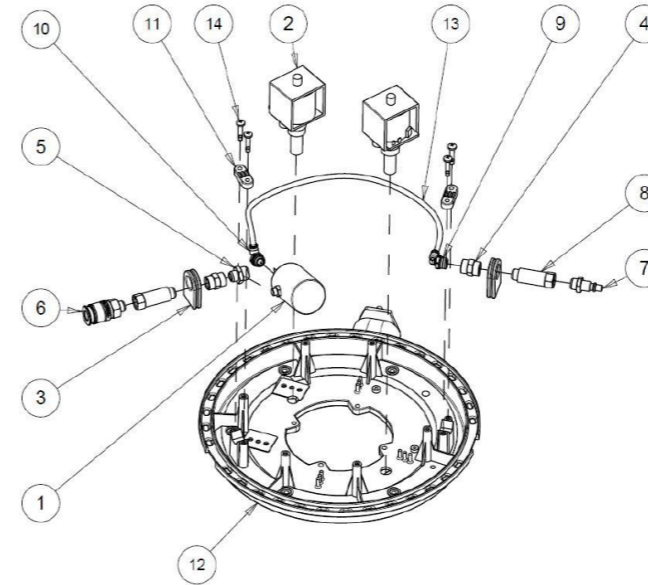
Pos.	Artikelnr.	Bezeichnung	Description	Anz.
1		FILTER MTP 30 / AU MM15 Ø165	FILTER MTP 30/AU MM15 Ø165	1
2		ELEKTRISCHES KABEL H05 3X1,5mm2 L = 8,5m	ELECTRIC CABLE H05 3X1,5mm2 L=8,5m	1
3	895800052	BIPOLAR SCHWARZER KOMMUTATOR AUTO-0-MAN	BIPOLAR BLACK COMMUTATOR AUT-0-MAN	1
4		SCHUKOSTECKDOSE MIT DECKEL UND DICHTUNG 16A / 250V	SCHUKO SOCKET WITH COVER AND GASKET 16A/250V	1
5		UNTERLEGSCHLEIBE MTP / 65 D. 230X145X20 + 16F	WASHER MTP/65 D.230X145X20+16F	1
6		SIEGELFILTER MTP65 / H = 88 AU D.160-120	SEALED FILTER MTP65/AU H=88 D.160-120	1
7		SCHAUMFILTER 130X25X7MM	FOAM FILTER 130X25X7MM	1
8		L -DICHTUNG S / F H = 3	L GASKET S/F H=3	1
9		L -DICHTUNG S / F H = 5	L GASKET S/F H=5	1
10		GUMMI DICHTUNG NBR 15X7,8X2MM	RUBBER GASKET NBR 15X7,8X2MM	1
11		SHAKER-DICHTUNG	AGITATED SEAL	1
12		ZWEISTUFIGER MOTOR 436	DOUBLE STAGE MOTOR BASE Ø436	1
13		SCHWARZ ABDECKUNG	BLACK COVER	1
14		MOTORABDECKUNG 345	MOTOR COVER 345	1
15		KUNSTSTOFFRING DISTANZRING H = 15	MOTOR PLASTIC SPACER RING H=15	1
16		KUNSTSTOFFGITTER L144	PLASTIC GRID L144	1
17		GRIFF E.2	HANDLE E.2	1
18	895800067	SCHWIMMERAUFLAGE D.168	FLOAT SUPPORT D.168	1
19		KLEINER TENDIFILTRO	FILTER TIGHTENER	1
20	895800069	KARTUSCHE FLÜGELMUTTER M8X20	CARTRIDGE WINGNUT M8X20	1
21		SELBSTSCHRAUBE 3X10 TS ZC	SELF TIPPING SCREW 3X10 TS ZC	4
22		KOPFSCHRAUBE 3,9X13	SELF TIPPING SCREW 3,9X13 AUTOFILET-TANTE	2
23		SELBSTSCHRAUBE 5X16 FLL	SELF TIPPING SCREW 5X16 FLL	4
24		SELBSTSCHRAUBE 5X25 TC ZN	SELF TIPPING SCREW 5X25 TC ZN	14
25		SELBSTSCHRAUBE 5X30 ZN	SELF TIPPING SCREW 5X30 ZN	4
26	8955000104	KARTUSCHENFILTER	CARTRIDGE FILTER	1
H	895800098	MOTORHALTER 336 VIBRIERT	MOTOR HOLDER 336 VIBRA	1
28	895800075	MOTORÜBERBRÜCKUNG 2 STUFE 230V P1700W-PC25	MOTOR BY-PASS 2 STAGE 230V P1700W-PC38	1

G 895800097 HANDLE



Pos.	Artikelnr.	Bezeichnung	Description	Anz.
1		UNTERLEGSCHLEIBE ZN M8	WASHER ZN M8	2
2		NUT ZN M6	NUT ZN M6	2
3		SCHRAUBE TE ZN M8X20	SCREW TE ZN M8X20	2
4		UNTERLEGSCHLEIBE	WASHER	6
5		BESCHICHTETES LAGER	COATED BEARING	2
6		PIN	PIN	2
7		BUSH SPACER	BUSH SPACER	2
8		KORK UNTERLEGSCHLEIBE	CORK WASHER	2
9		WELDED HANDLE	WELDED HANDLE	1

H 895800098 MOTOR HOLDER



Pos.	Artikelnr.	Bezeichnung	Description	Anz.
1		DURCHFLUSSMESSER 500W F3 / 8-F3 / 8	FLOWMETER 500W F3/8-F3/8	1
2	895800077	ELEKTROMAGNETISCHER VIBRATOR EP7 230V	SOLENOID VIBRATOR EP7 230V	2
3		FÖRMIGEN FÜHRUNGSSCHLITZ ZUR KOPPLUNG	SHAPED GUIDING SLIT FOR COUPLING	2
4		METALL-KUPPLUNG 3000 F1 / 4-F1 / 4	METAL COUPLING 3000 F1/4-F1/4	2
5		ZYLINDRISCHER NIPPEL M3 / 8-M1 / 4	CYLINDRICAL NIPPLE M3/8-M1/4	1
6		STECKER IN M1 / 4 MOD. PNEUM. UNIVERSAL-	PLUG IN M1/4 MOD. PNEUM. UNIVERSAL	1
7		EINLASS M1 / 4 7,5MM	INLET M1/4 Ø 7,5MM	1
8		ZYLINDRISCHE VERLÄNGERUNG M1 / 4-F1 / 4 LG51	CYLINDRICAL EXTENSION M1/4-F1/4 LG51	2
9		L ZYLINDRISCHER STECKER-STECKER M1 / 4-8	L CYLINDRICAL CONNECTOR-MALE M1/4-8	1
10		L ZYLINDRISCHER STECKER-STECKER M3 / 8-8	L CYLINDRICAL CONNECTOR-MALE M3/8-8	1
11		KABELVERSCHRAUBUNG	CABLEFIX	2
12		MOTORHALTER D.336	MOTOR HOLDER D.336	1
13		HYDROLYTISCHER SCHLAUCH PU1190 EX.FLEX 8X6 SCHWARZ	HYDROLYTIC HOSE PU1190 EX.FLEX 8X6 BLACK	1
14		SELBSTKIPPSCHRAUBE 5X25 TC ZN	SELF TIPPING SCREW 5X25 TC ZN	4

Accessories



Artikelnr.	Bezeichnung	Description	Anz.
895101130	Verteiler Luft M. 2 Kuppl.	Double Air Distributor	1
8955000106	Nylonfilter	Nylon Filter	1
8951011100	Polyester Standardfilter	Polyester Filter	1
8951011129	Doppelanschluss	2 Air Multi Profile Couplers	1
8951011111	Doppelschlauch 5M Klick 205Se	Double Hose 5M Click 205Se	1



8956001726

Safety information